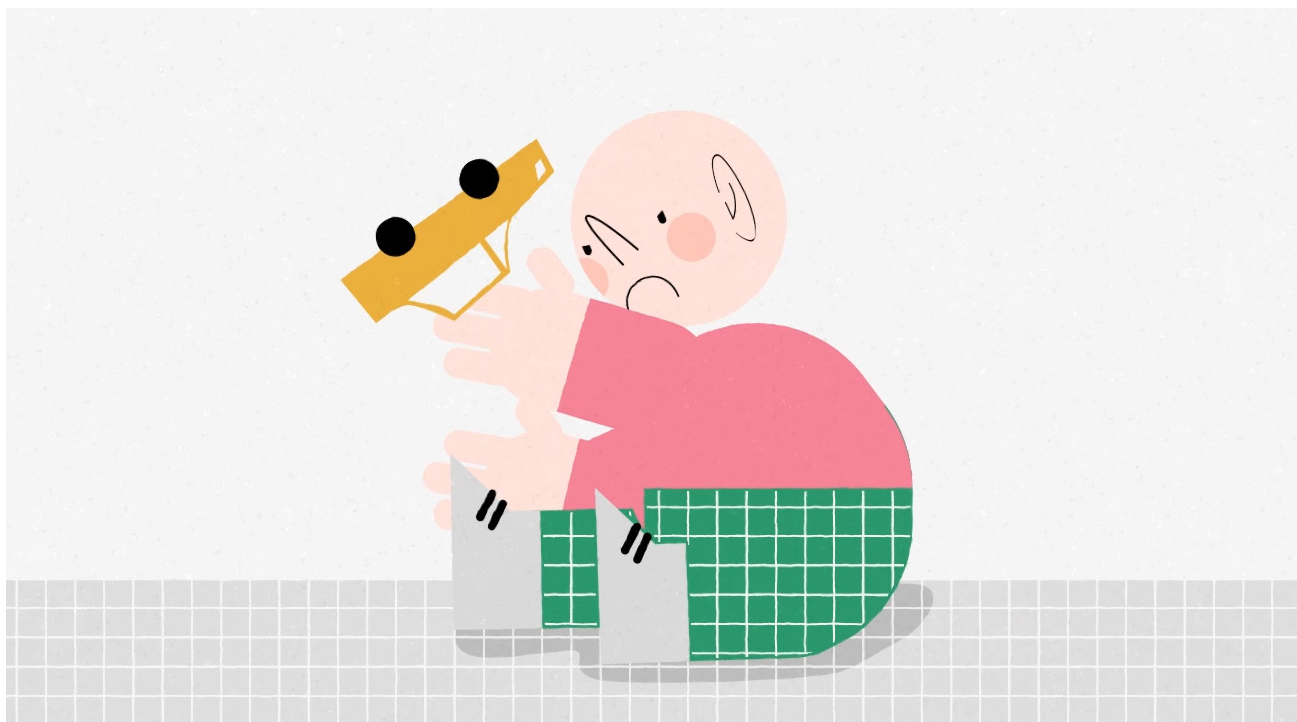


PIXI OG INTRODUKTION TIL TEMA:

Udsathed i dagplejen - hvordan stilladsering af leg kan modvirke udsathed

Forskningsprojektet 'Leg i dagplejen - leg som en måde at blive til på'

UC SYD Forskning for FOA; foråret 2021



FOA

Om udsathed og hvordan leg i dagplejen kan modvirke udsathed

Kort om udsathed

Børn med meget forskellig baggrund henvises til den kommunale dagpleje. For nogle af disse børn er deres hverdagsliv præget af faktorer, der kan udfordre deres udvikling. Det kan være, at de er i en udsat situation, hvor der er risiko for fx den motoriske, sproglige, kognitive, sociale eller følelsesmæssige udvikling.

At være i udsat situation kan både være en kortvarig og en langstrakt proces. Under alle omstændigheder vil det at være udsat have betydning for barnets trivsel og liv og dermed også leg og læring.

Fokus på udsathed i projektet

I projekt 'Leg i dagplejen' er der fokus på udsathed, når udsathed er knyttet til dagplejebørns sprog, motorik og tænkning og de relationer, der er til de andre børn i dagplejen – og dagplejeren eller den pædagogiske assistent.

På baggrund af den viden, observationer og andre former for data har givet i projekt 'Leg i dagplejen', er fokus på udsathed i denne pixi udgave om temaet forbundet med:

- Sprog – og dagplejernes opmuntring af børn til at bruge sproget i legen.
- Relation – og dagplejerens interaktion med børn i legesituationer.
- Legeaktivitet – og dagplejerens stilladsering af en gruppe af børns leg.

Overordnet om projektets fokus på udsathed

Det illustreres således i de tre praksiseksempler præsenteret herunder, at relationer, sprog og leg i børnefællesskabet er i fokus i dagplejen.

Det viser sig her, at dagplejeren og den pædagogiske assistent i høj grad bliver støttende og stilladserende i forhold til børns leg ved fx at være bevidst om, hvornår og hvordan, der er grund til at støtte, stilladsere eller faktisk måske ikke at foretage sig noget, for netop på den måde bedst at støtte børns eget initiativ til at lege.

For at læse mere om de tre praksiseksempler, og hvordan udsathed kan opdages og danne udgangspunkt for støttende lege aktiviteter, henvises der til forskningsartiklen med samme titel som nærværende pixi udgave.

Udsathed og stilladsering mod udsathed i projektet - tre eksempler

På de nævnte tre områder herunder er der i forskningsprojektet mange og solide praksis eksempler på, hvordan dagplejeren eller den pædagogiske assistent støtter, vejleder eller stilladserer børn individuelt og børnefællesskabet i sin helhed, således at udsathed modvirkes. Det sker bl.a.:

Eksempel 1

I forhold til sprog og sprogstøtte viser et praksiseksempel en dynamisk legesituation med et eksemplarisk støttende og stilladserende børnemiljø.

Dagplejeren demonstrerer her, hvad der skal til for at støtte sproglig, social og kognitiv udvikling mere generelt. Dette gøres ved bl.a. at foregribe legens udvikling ved at sætte ord på, der ikke er bestemmende for legen, men foregribende for mulige udfald af legen.

Eksempel 2

I forhold til relation og interaktion viser praksiseksemplet vigtigheden af, at dagplejeren er empatisk indlevende. Dagplejeren demonstrerer i eksemplet, at aflæsning af børns signaler, fx i legesituationer, er afgørende for at kunne modvirke børns risiko for at opleve situationer med udsathed og eksklusion.

Eksempel 3

I forhold til lege aktiviteter for hele børnegruppen ses det i et praksiseksempel, at dagplejeren etablerer et børnemiljø, der stimulerer børns legelyst aktuelt, både socialt og individuelt. Et legemiljø, der samtidig modvirker, at 'truende' situationer kommer til at forhindre adgang til deltagelse i aktiviteten.

Dagplejernes støtte af legen er med til at skabe deltagelsesbaner og inklusion for alle. Dette gøres ved at dagplejeren viser, at børns forståelse af en legesituation kan opleves forskelligt.

UC SYD forskning for FOA

Foråret 2021

Forskningsprojektet 'Leg i dagplejen - Leg som en måde at blive til på'

Find baggrundsartikel og den animerede video til materialet på

ucsyd.dk/forskning/leg-og-legekultur-i-dagtilbud

foa.dk/forbund/temaer/p-aa/styrket-paedagogisk-laereplan

Kontakt

Christian Quvang

UC SYD Forskning

cquv@ucsyd.dk | 7266 2516

UC SYD

Degnevej 16

6705 Esbjerg Ø

ucsyd.dk/forskning