

## OK 2013 FORHANDLINGER OG TEMAER

---

FOA Nordsjælland  
Årsmøde  
6. November 2012

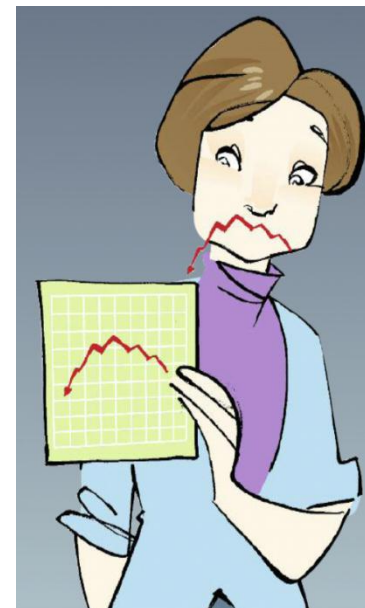


# Hvornår sker hvad?

- 25. september 2012
  - FOA-strategimøde udtager krav
- 1. oktober
  - Frist for forslag til kommunale/regionale krav til OAO
- 5. Oktober
  - OAO stat udtager krav
- 22. oktober
  - OAO udtager kommunale/regionale krav
- 8. november til 5. december
  - KTO udtager krav
- 6.-7. december
  - Kravsudveksling ml. KL/KTO, FOA/RLTN
- Medio december
  - Organisationsforhandlingerne i gang
- 9. januar 2013
  - 1. egentlige KL/KTO forhandling
- 18. januar
  - RLTN Forhandling
- 9.-10. februar
  - Forventet afslutning Finansministeriet/CFU
- 15.-16. februar
  - Forventet afslutning KL/KTO
- 22.-23. februar
  - Forventet afslutning RLTN
- 28. februar
  - Forventet afslutning af organisationsforhandlinger KL
- 28. marts
  - Forventet afslutning organisationsforhandlinger RLTN

# Nogle generelle forudsætninger

- OK 11 var et kriseforlig
- OK 12: De privatansattes forlig fulgte niveauet nedad
- Trepartsforhandlinger blev aflyst
  - Ingen forbedringer af denne vej
- Kommunerne vil være "rigtige arbejdsgivere"
  - Ledelsesretten
  - Er den traditionelle aftalekultur på retur?
  - Rammer det også MED?
- Regionerne er underlagt staten



# Hvad aftalte de privatansatte?

- **Satser:**

- Regulering af timelønningerne:

- 1. år kr. 1,60
- 2. år kr. 1,85

- Tillæg for aften, nat og weekend reguleres med 2 x 1,4%

- **Pension:**

- Alderskarens rykkes fra 20 til 18 år

- **Seniorordning som rettighed**



- **Kompetencefonde og uddannelse:**

- Styrket indsats for træk på fondene

- **Arbejdstid – fleksibel lørdag**

- **Forældreorlov – mere fleksibel mellem far og mor**

- **Øget bidrag til barseldækning**

# De afgørende temaer...i KTO

- Generelle lønstigninger; procenter eller kroner
  - Reguleringsordningen
  - Fravær af familiemæssige årsager; stærkere rettigheder til fædre
  - Beskæftigelsesfremme/Tryghed; ret til ansættelse i tilsvarende i ledige stillinger, uddannelse, fortsættelse af tryghedspuljen m.v. Sociale klausuler.
  - Ligeløn; Lønprojekt og ligelønsmekanisme
  - Seniorpolitik; gradvis tilbagetrækning m.v.
  - TR; Sidestilling af AMR og TR, særlig indsats vedr. den danske model
  - Tillid, kvalitet og faglighed i opgaveløsningen
  - Ansættelsesvilkår for visse grupper; ekstraordinært ansatte, fleksjobbere, timelønnede, tidsbegrænsede ansættelser...
- 
- Ikke KTO-krav:
    - Midler til specielle forhandlinger,
    - kompetenceudvikling
    - Den lokale løndannelse

# OAO - lønkrav

*"Vi står stadig i en situation med eftervirkninger af finanskrisen og med store krav om offentlige budgetforbedringer. Derfor får vi næppe historiens største lønstigninger til foråret, og i den situation er det vigtigt at tilgodese medlemmerne med lave lønninger og i mellemgruppen."* siger formanden for OAO, FOA's forbundsformand Dennis Kristensen.

OAO kravene til overenskomsterne er blevet en blanding af at give kroner og øre i lønforhøjelse og give procenter i lønforhøjelse.

OAO forestiller sig, at alle KTO-ansatte som basis får en regulering af lønnen med 200 kroner om måneden - eller 2400 kroner om året, på løntrin 11. Kronetillægget vokser indtil løntrin 29. Dette eksempel forudsætter, at der er 2,5 procent til rådighed. Resten udmøntes som en ens procentregulering til alle.

For de lavest lønnede offentligt ansatte på løntrin 11 betyder de 2400 kroner om året en lønstigning på 2,72 procent. For de mange i LO-gruppen på løntrin 26 betyder det 2,63 procent. For en gennemsnitligt offentligt ansat på løntrin 37 betyder de 2400 kroner en stigning på 2,52 procent om året. For den godt lønnede på løntrin 48 betyder det en stigning på 2,33 procent. Disse eksempler tager udgangspunkt ved lønstigninger på samlet 2,5 procent.

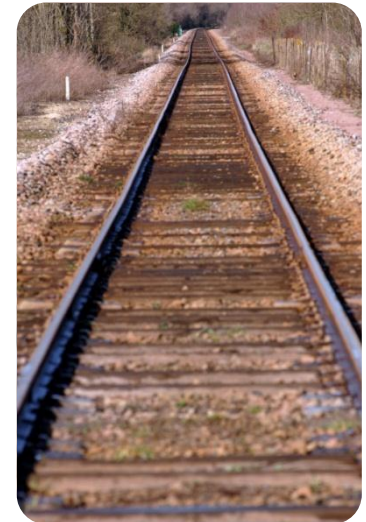
*"En liter mælk koster det samme, hvad enten du er kommunaldirektør eller nyansat i en børnehave. Det vil være afgørende for os, at flest muligt offentligt ansatte er i stand til at bevare reallønnen"* siger Dennis Kristensen.

# Hvordan fungerer KTO

- Valggruppe I
  - 11 organisationer tilsluttet LO med 330.104 medlemmer
- Valggruppe II
  - 15 organisationer tilsluttet FTF med 137.641 medlemmer
- Valggruppe III
  - 14 organisationer tilsluttet AC (Akademikernes Centralorganisation) med 37.379 medlemmer
- Valggruppe IV
  - 5 øvrige organisationer med 9.532 medlemmer
- Stemmeregler: Valggruppe I, II og III har vetoret.

# Fortsat parallel lønudvikling for privat og offentligt?

- Den parallelle lønudvikling kan komme under beskydning
  - I givet fald bliver reguleringsordningen hele den offentlige sektors problem
- Særligt regionalt problem
  - OK 11 skilte reguleringsordningen i en kommunal og en regional ordning fra OK 13
  - Den regionale ordning udgør en særskilt udfordring





# Atypiske ansættelser – socialt kapital

**Tabel 6. Typer af ekstraordinært ansatte blandt FOAs faggrupper, i pct. af samlet ansatte (opgjort i fuldtid)**

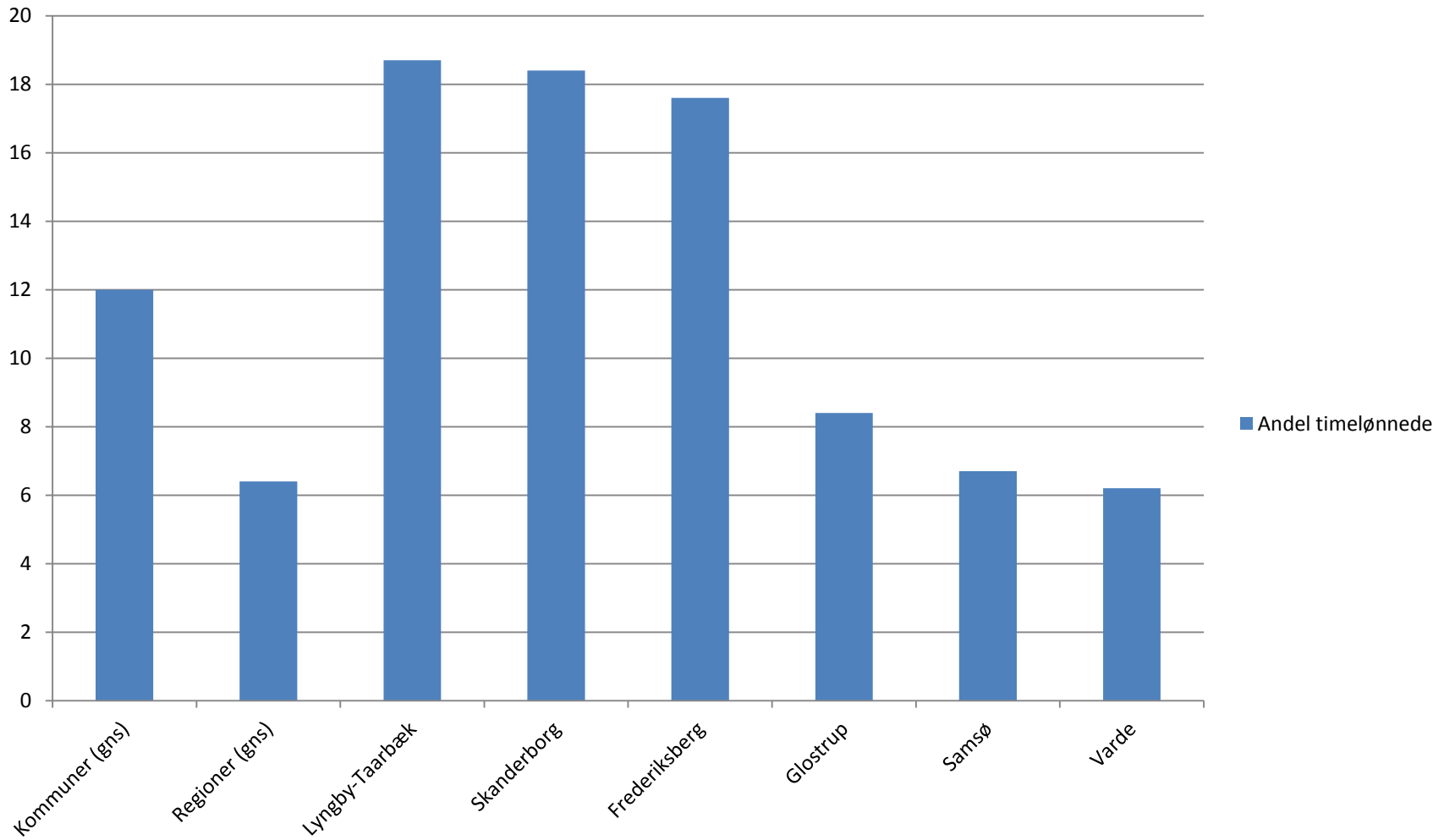
<b>Faggruppe</b>	<b>Flexjob</b>	<b>Jobtræning (løntilskud + virksomheds- praktik)</b>	<b>Øvrigt ekstra- ordinært</b>
FOA, KL	4,0	3,2	1,6
FOA, Regionerne	2,5	0,1	1,0
Pædagogmedhjælpere, KL	5,3	9,3	2,8
Husassistenter, KL	31,2	11,2	6,7
Husassistenter, Regioner	6,9	–	7,0
Social- og sundhedshjælpere, KL	2,0	0,6	0,2
Ikke uddannet social- og sundhedspersonale, KL	7,7	10,8	8,6
Teknisk servicemedarbejdere, KL	15,0	13,3	7,4

Kilde: FLD, dec. 2011

# Ekstraordinære ansættelser – store forskelle

- Blandt teknisk servicepersonale spænder brugen af ekstraordinært ansatte fra 66 pct. i Nyborg kommune til 10 pct. i Gentofte kommune.
- Blandt hus- og rengøringspersonalet varierer andelen af ekstraordinært ansatte fra 78 pct. i Lemvig til 1 pct. Hørsholm.
- For pædagogmedhjælperne fra 42 pct. i Mariagerfjord og Hjørring til 2 pct. i Frederiksberg og Gentofte(i bilag 2 kan du se de kommunale fordelinger).

# Andel timelønnede i kommuner og regioner %



# FOAs forhandlinger – hvem forhandler hvad?

- Generelle forhandlinger
  - Gennem KTO overfor KL
  - Selvstændigt overfor RLTN
- Den enkelte overenskomst
  - FOA fælles når der er tale om
    - Fælles vilkår
    - Særlige emner
  - Sektorerne
  - De faglige udvalg
- Frist for kravsudveksling: 6. december 2012

# Frit valg af formueforvalter?

Månedens  
pensionsbidrag

Obligatorisk med  
fravalgsmulighed

Obligatorisk efter status

Frit valg

Frit valg

- Forsikringsdækning i PenSam Liv

- Administrationsbidrag til PenSam Liv

- PenSam Formueforvaltning

- Individuelt valgt formueforvaltning

# KLs OK 13 oplæg i overskrifter

- Snæver økonomisk ramme ved overenskomstforhandlingerne i 2013
- Behov for tilpasning af de generelle ansættelsesvilkår
- MED-reglerne skal forenkles
- Tillidsrepræsentantbeskyttelsen er gået for vidt
- Færre og mere fleksible arbejdstidsregler
- Folkeskolen skal frigøres for særlige arbejdsregler
- Øget arbejdsudbud – en forudsætning for velfærd
- Færre aftaler – overenskomstsyste­met skal slankes
- Lokal løndannelse – de lokale processer skal sættes fri
- Kompetenceudvikling – også en egen investering
- Tryghed fortsat i fokus
- Regulering af arbejdsmiljøet – et anliggende for lovgiver

- Kommuner
  - Forhandlingsfællesskab et KTO forhandler generelle krav
  - Forbundet forhandler FOA Fælles krav
  - Sektorerne forhandler sektorkrav
- Selvstændig kommunal stillingtagen

- Regioner
  - AC, Sundhedskartellet, FOA og KTO forhandler generelle krav
  - Forbundet forhandler FOA Fælles krav
  - Sektorerne forhandler sektorkrav
- Selvstændig regional stillingtagen

## Holdopstillingen ved OK 13



# Holdopstillingen ved OK 13



# Hvornår sker hvad?

- 25. september 2012
  - FOA-strategimøde udtager krav
- 1. oktober
  - Frist for forslag til kommunale/regionale krav til OAO
- 5. Oktober
  - OAO stat udtager krav
- 22. oktober
  - OAO udtager kommunale/regionale krav
- 8. november til 5. december
  - KTO udtager krav
- 6.-7. december
  - Kravsudveksling ml. KL/KTO, FOA/RLTN
- Medio december
  - Organisationsforhandlingerne i gang
- 9. januar 2013
  - 1. egentlige KL/KTO forhandling
- 18. januar
  - RLTN Forhandling
- 9.-10. februar
  - Forventet afslutning Finansministeriet/CFU
- 15.-16. februar
  - Forventet afslutning KL/KTO
- 22.-23. februar
  - Forventet afslutning RLTN
- 28. februar
  - Forventet afslutning af organisationsforhandlinger KL
- 28. marts
  - Forventet afslutning organisationsforhandlinger RLTN